

CONCESIÓN INTERNACIONAL RUTA 5 TRAMO RIO BUENO-PUERTO MONTT

MAYO 2015

1. ANTECEDENTES GENERALES

La concesión comprende la construcción, conservación y explotación de la obra pública Río Bueno - Puerto Montt, autopista de doble calzada ubicada entre los kilómetros 890,000 y 1.020,637 de la Ruta 5 Sur y entre los kms. 1.018,500 y 1.023,788 del Proyecto By Pass Puerto Montt, abarcando una extensión de 135,925 kms. La obra demandó una inversión de US\$249 millones, se encuentra en la X Región de Los Lagos, abarca a las provincias de Valdivia, Osorno y Llanquihue, y a las comunas de Río Bueno, San Pablo, Osorno, Río Negro, Purranque, Frutillar, Llanquihue, Puerto Varas y Puerto Montt. Para ampliar su capacidad y elevar significativamente su estándar y nivel de servicio, la concesión completó la ampliación a segundas calzadas en 114,5 kms y construyó 14 puentes entre los que se destacan Pilmaiquén Poniente, Rahue Poniente y Maullín Poniente. Además construyó 79 kms. de calles de servicio con 62 kms. pavimentados, 21 enlaces a desnivel con conexión a la Ruta 5 y 8 sin conexión a ésta, 26 pasarelas peatonales, 14 atravesos de ganado, nueve cruces de maquinaria, 266 alcantarillas, 81 paraderos de buses y rehabilitó otras tres e s t r u c t u r a s . La autopista está diseñada para una velocidad de 120 km/h y entre sus obras incluyó el mejoramiento de las calzadas existentes, de la seguridad, la señalización y demarcación en toda la ruta, así como el mantenimiento de los sistemas de drenaje y saneamiento.

Nombre del Contrato	Concesión Internacional Ruta 5, Tramo Río Bueno-Puerto Montt
Sociedad Concesionaria	Ruta de los Lagos
Decreto de Adjudicación	DS MOP N° 1112 del 14.11.1997
Inicio de Concesión	20.09.1998
Plazo de Concesión	25 años (300 meses)
Kilómetros Concesionados	135,925 Kilómetros
Kilometro de: Inicio Termino	890,000 1020,637
Puesta en Servicio Provisoria	<ul style="list-style-type: none"> Res. Exenta DGOP N° 2578 del 30.10.2001.
Puesta en Servicio Definitiva	<ul style="list-style-type: none"> Res. Exenta DGOP N° 1828 del 23.09.2002.
Inversión Oferta Oficial Materializada	UF 7.131.614 UF 7.535.491
Convenios Complementarios	CC1 de fecha 06.11.2000 aprobado por DS MOP 5277 del 06.12.2000. CC2 de fecha 30.08.2004 aprobado por DS MOP 54 del 26.01.2005 CC Ad-Ref. 1 de fecha 23.09.2010 aprobado por DS MOP 378 del 27.10.2010
Accionistas y su participación	Autostrade Holding do Sur S.A. 99,95 % Autostrade Dell Atlántico S.R.L. 0,05 %
Asesoría Inspección Fiscal	R & Q Ingeniería Soc. Anónima
Call Center	065-2420533
Fono Emergencia	065-2420534
Centro(s) Atención	1
Áreas de Servicio	2
Estacionamiento de Camiones	2
N° Postes SOS	136
Mensajería Variable	0
Página WEB Concesionaria	http://www.scloslagos.cl



CONCESIÓN INTERNACIONAL RUTA 5 TRAMO RIO BUENO-PUERTO MONTT

MAYO 2015

2. INFORMACIÓN DE FLUJO VEHICULAR

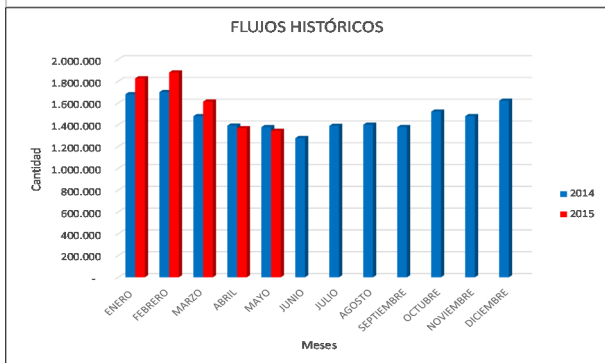


Gráfico 1: Flujo Mensual Comparativos 2014-2015

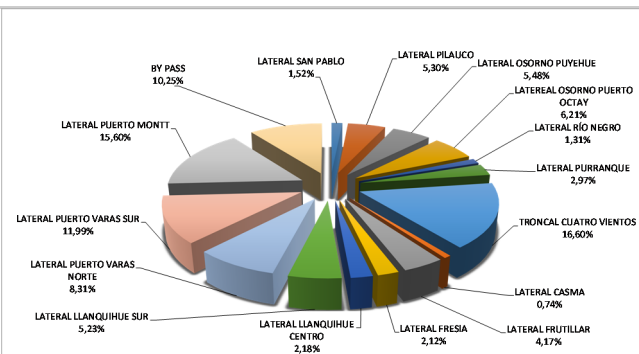


Gráfico 3: Distribución de Flujos de Mayo, por Plaza de Peaje

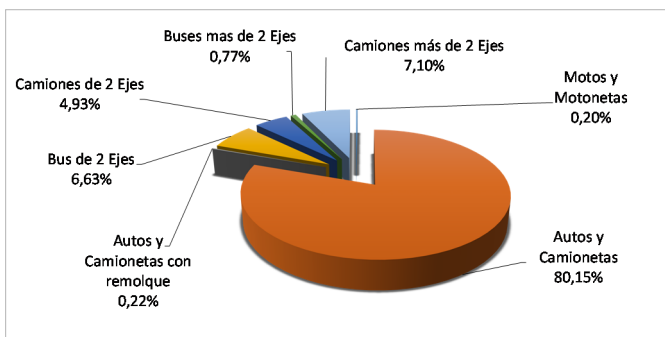


Gráfico 2: Distribución de Flujos (transacciones) de Mayo, por categoría de vehículo.

El flujo vehicular mensual fue 1.345.122 vehículos distribuidos en las 7 categorías existentes.

De este flujo el 80.15% corresponde a Autos y Camionetas.

El flujo vehicular disminuyó en un 1.72% en comparación al mes anterior. Con respecto al mes del año anterior disminuyó en un 2.44%.

El 80.3% del flujo corresponden a vehículos livianos y el 19.7% restante vehículos pesados.

	ENERO	FEBRERO	MARZO	ABRIL	MAYO	JUNIO	JULIO	AGOSTO	SEPTIEMBRE	OCTUBRE	NOVIEMBRE	DECIEMBRE	TOTAL
2011	1.294.593	1.306.837	1.153.546	1.059.478	1.061.253	1.017.953	1.054.572	1.059.255	1.068.726	1.146.097	1.154.727	1.264.201	13.641.238
2012	1.424.090	1.470.221	1.248.301	1.161.635	1.151.046	1.104.663	1.162.411	1.176.173	1.160.103	1.288.945	1.277.935	1.329.719	14.955.242
2013	1.570.880	1.544.237	1.369.364	1.272.624	1.266.385	1.191.902	1.296.919	1.273.542	1.254.847	1.378.027	1.361.593	1.503.123	16.283.443
2014	1.680.982	1.700.821	1.479.462	1.392.773	1.378.814	1.278.465	1.390.506	1.401.359	1.379.586	1.521.415	1.479.785	1.621.424	17.705.392
2015	1.826.433	1.880.644	1.613.340	1.368.769	1.345.122								8.034.308

3. INFORMACIÓN DE INGRESOS

Los ingresos acumulados del año 2015, corresponden a un monto de \$5.338.4366.622. El ingreso de Mayo 2015 es de \$1.582.177.600. equivalentes a 63.711,694 UF. El mayor aporte a dichos ingresos los hizo la Plaza de Peaje Troncal Cuatro vientos con el 47% del total.

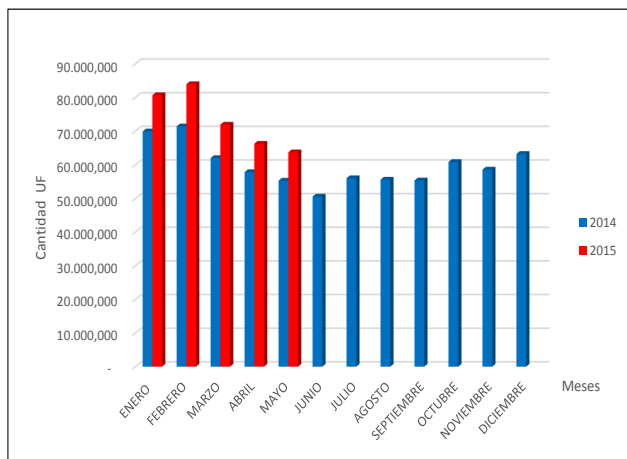


Gráfico 4: Ingresos Mensuales durante el año 2014-2015.

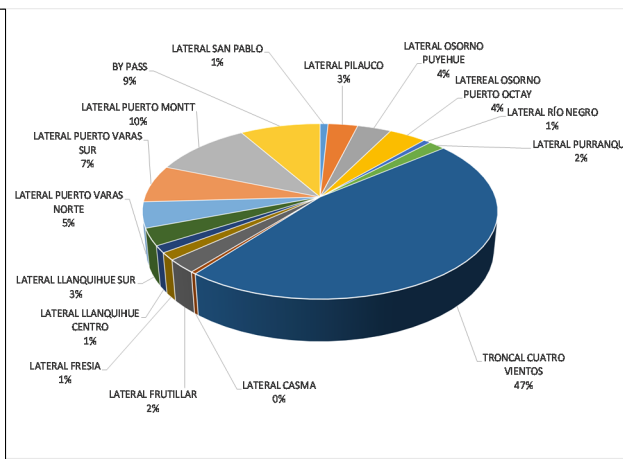


Gráfico 5: Distribución de Ingresos Mayo, por Plaza de Peaje.

CONCESIÓN INTERNACIONAL RUTA 5 TRAMO RIO BUENO-PUERTO MONTT

MAYO 2015

4. ACCIDENTES

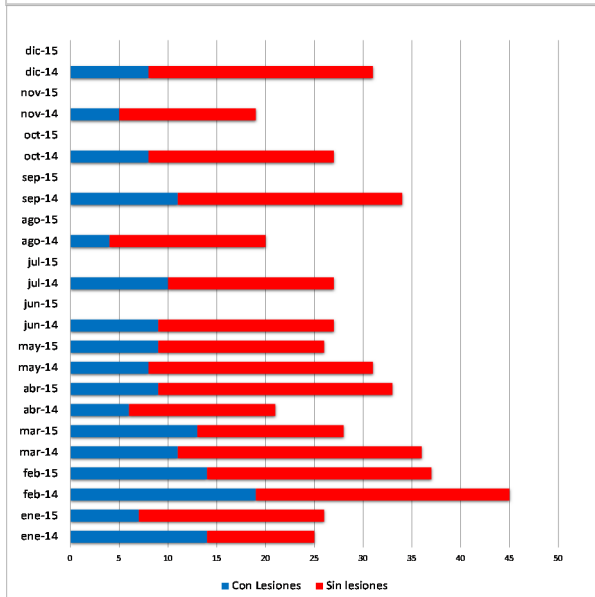


Gráfico 6: Comparativo Accidentes 2014-2015, Accidentes con y sin Lesionados

El mes de Mayo, se registraron 26 accidentes, de los cuales 9 con lesiones , existiendo una víctima fatal.

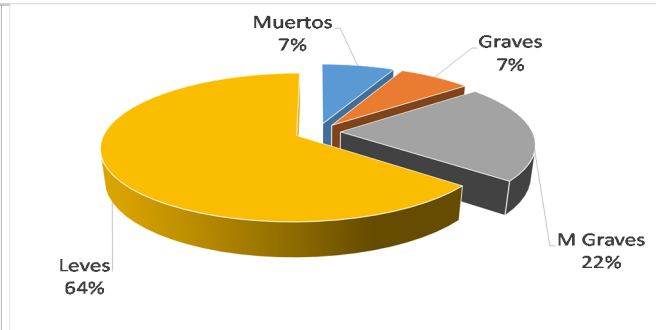


Gráfico 7: Distribución de tipos de Lesionados - Mayo 2015.

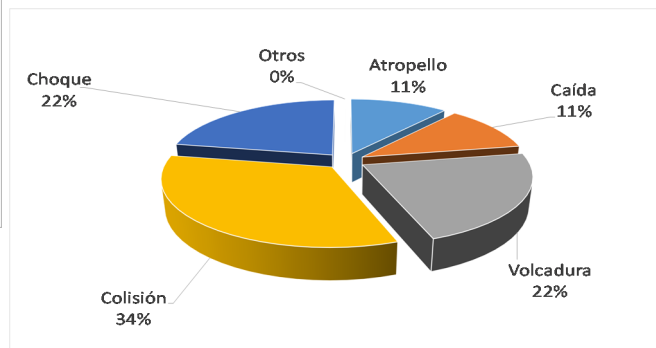


Gráfico 8: Distribución de tipos de Accidentes - Mayo 2015

Accidentes Año 2014-2015																									
Características	ene-14	ene-15	feb-14	feb-15	mar-14	mar-15	abr-14	abr-15	may-14	may-15	jun-14	jun-15	jul-14	jul-15	ago-14	ago-15	sep-14	sep-15	oct-14	oct-15	nov-14	nov-15	dic-14	dic-15	Total de accidenta
Con Lesiones	14	7	19	14	11	13	6	9	8	9	9	10	10	4	11	8	5	8	5	8	5	8	8	8	165
Sin lesiones	11	19	26	23	25	15	15	24	23	17	18	17	17	16	23	19	14	19	14	19	14	23	23	23	328
Sub-Total de accidentes	25	26	45	37	36	28	21	33	31	26	27	27	27	20	34	27	19	27	19	27	19	27	31	31	493

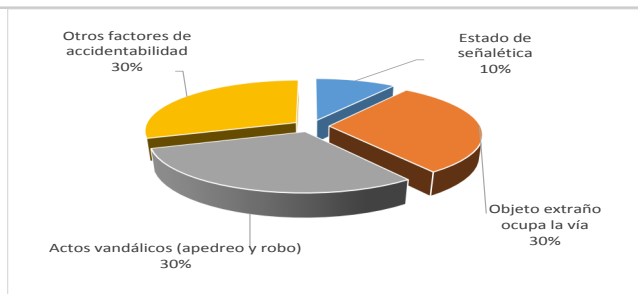
Gráfico 9: Tabla comparativa accidentes con personas lesionadas y sin lesiones año 2014-2015.

Accidentes Acumulados Anuales. (Últimos 5 años)

Años	Accidentes		Víctimas				Total Lesionados	Tipos de accidentes					
	Total	Con Lesiones	Muertos	Graves	M Graves	Leves		Atropello	Caída	Volcadura	Colisión	Choque	Otros
2011	322	131	12	36	41	155	244	10	15	33	32	38	3
2012	339	110	10	25	11	181	227	15	18	32	26	19	0
2013	331	105	12	14	17	120	163	12	14	26	24	28	1
2014	343	110	9	19	18	121	167	8	13	27	36	26	0
2015	150	52	9	10	4	69	92	7	4	10	15	14	2

5. Reclamo de Usuarios

CASISTICA	ABRIL	MAYO	TOTALES
Atención en plaza de peaje	2	0	2
Clasificación Tarifaria	1	0	1
Vuelto mal entregado	0	0	0
Problema de tarjeta sin contacto	0	0	0
Pago no justifica calidad de servicio	0	0	0
Estado de señalética	0	1	1
Limpieza de la vía y sus alrededores	2	0	2
Animal se cruza en la vía	0	0	0
Objeto extraño ocupa la vía	5	3	8
Actos vandálicos (apedreo y robo)	1	3	4
Otros factores de accidentabilidad	3	3	6
Deberes y derechos del concesionario	0	0	0
Deberes y derechos de los usuarios	1	0	1
TOTALES	15	10	25



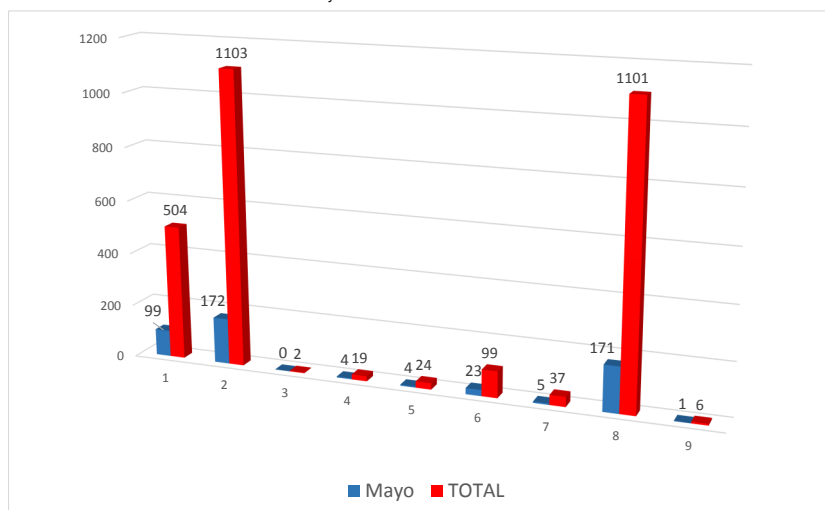
Los reclamos de usuarios se clasificaron en 4 grandes grupos. En el mes de Mayo se registraron 5 reclamos menos que mes de abril.

CONCESIÓN INTERNACIONAL RUTA 5 TRAMO RIO BUENO-PUERTO MONTT
MAYO 2015
6. ASISTENCIA A USUARIO

Mes	Tipo y N° de Atenciones									Total Asistencias
	1	2	3	4	5	6	7	8	9	
Enero	106	266	0	4	6	16	6	244	1	649
Febrero	108	284	1	4	9	27	8	266	1	708
Marzo	99	212	0	2	3	22	12	214	1	565
Abril	92	169	1	5	2	11	6	206	2	494
Mayo	99	172	0	4	4	23	5	171	1	479
Junio										
Julio										
Agosto										
Septiembre										
Octubre										
Noviembre										
Diciembre										
TOTAL	504	1103	2	19	24	99	37	1101	6	2895

1. Reparación del vehículo in situ.
2. Remolque del vehículo en panne.
3. Panne por falta combustible del vehículo.
4. Detecta falla de vehículo y solicita otro servicio.
5. Primeros auxilios.
6. Auxilio.
7. Traslado de usuario a centro asistencial.
8. Instalación de señalización preventiva.
9. Otros.

Gráfico 12: Tabla con las atenciones mensuales y acumuladas Año 2015



Durante el mes de Mayo 2015, se efectuaron 479 solicitudes de atención en la ruta, realizadas a través de diferentes medios: postes S.OS, ambulancia, grúa, y patrullas. Los principales requerimientos fueron la instalación de señalización preventiva con un 35.7% y Remolque del vehículo en panne 36%.

Gráfico 13: Cantidad de Asistencias por tipo mensual v/s total.

7. HECHOS RELEVANTES

Se adjudica mediante la Resolución DGOP N°88 de fecha 28 Abril del 2015, el contrato Asesoría a la Inspección Fiscal para Explotación de Obras Viales Concesionadas: Grupo Interurbano Extremo Sur, al consultor R&Q Ingeniería S.A

En Resolución de DGOP N° 2375, fecha 01 junio 2015, se designa Inspector Fiscal Titular Sr. Carlos Osorio Silva y Suplente Sr. Manuel Zambrano Soto para el contrato Asesoría a la Inspección Fiscal para Explotación de Obras Viales Concesionadas: Grupo Interurbano Extremo Sur.